

Flachwagen Rilnss¹ und 1.1



Hauptdaten

Lastgrenzen:

	A	B	C	D
S	38,7	46,7	56,7	64,7
SS	38,7	46,7	54,7	

Eigengewicht:	ca. 25,3 t ca. 25,5 t*)
R _{min} :	35 m
Intern. Verwendg.:	RIV/G1
Zul. Radsatzlast:	22,5 t
Rampenwinkel (R=150m):	2,5°
Länge über Puffer:	19.900 mm 20.150 mm*)
Ladefläche:	51 m ²
Ladelänge:	18.500 mm
Ladebreite:	
- ohne Rungen:	siehe Skizze
- mit Rungen:	ca. 2.400 mm

Laufwerk

Y25LLssd	
Messkreisdurchm.:	920 mm
Radsatzbauart:	BA 314 (25t)
Achslagerbauart:	BA 386 (25t)
Radsatzfederung:	Schraubenfeder, 2-stufig

Bremse

Bauart:	KE-GP-A (K) 2x12"
Bremssohlenbauart:	C 810
Lastabbremmung:	MAX 72 t/kontinuierl. autom.
Handbremse (100 %):	bodenbed. bühnenbed. *)
Luftbehälter:	150 l

Einzellasten:

	m	t
a-a	2	32 33
b-b	5	39 44
c-c	9	42 52
d-d	15	52 64
e-e	18	64

Zug- und Stoßeinrichtung

Puffer Endkr/Hub:	Kat.A 590 kN/105 mm
Pufferteller- abmessungen:	340 x 450 mm
Zugeinrichtung:	verstärkt/135 t

Ausrüstung

Rungentaschen:	24
Holzfußboden:	48 mm

Bemerkungen

*) Rilnss 1.1 ist mit einer Übergangsbühne ausgerüstet.

Wagenplane mit AK Dach

Option:

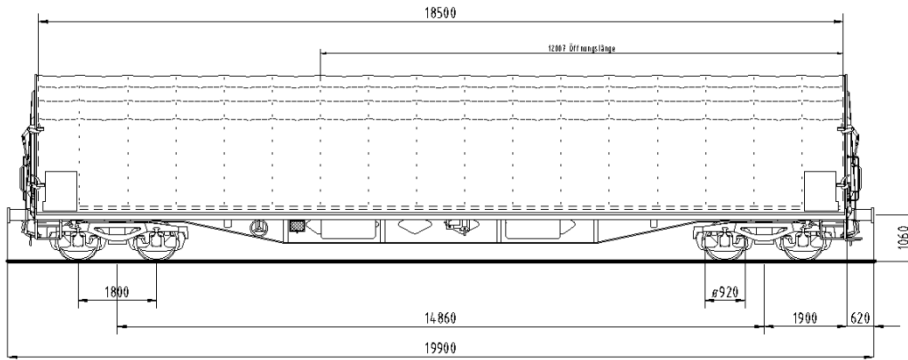
24 Steckungen

Ladegut

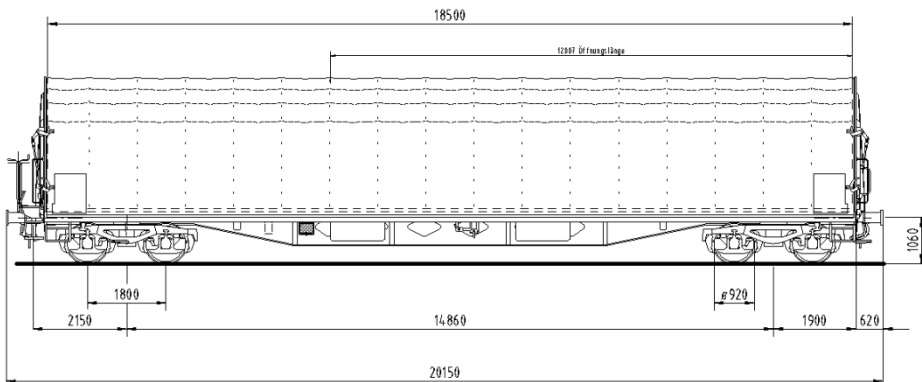
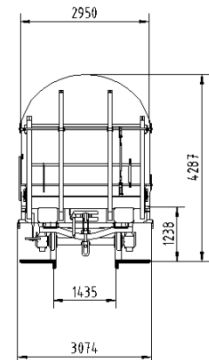
Nässeempfindliche Produkte

Flachwagen Rilnss¹ und 1.1

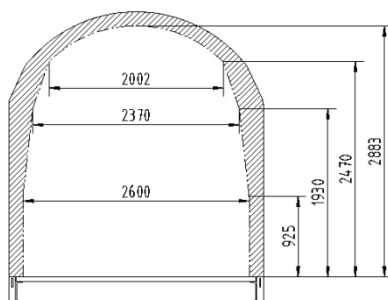
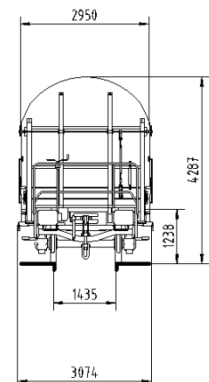
Anlage zum Typenblatt



Rilnss¹



Rilnss 1.1



Ladequerschnitt